



- 可满足 9.8N—117.6KN范围内的力测量
- 磨合结构设计，压式承载，安装使用方便灵活
- 体积小巧，外型美观
- 动态响应频率高
- Meet force measurement in the range of 9.8N-117.6KN.
- Capsule structural design, pressure-bearing, easy to install.
- Small size, beautiful appearance
- High dynamic response frequency

技术指标 Technical Specification

可选量程 Measuring range	1、10、50、100、500、1000、2000 5000、12000	(kg)
安全过载 Service load	150	(% F. S.)
极限过载 Limit load	200	(% F. S.)
零点输出 Zero signal tolerance	<±2	(% F. S.)
线性 Linearity	<±0.5	(% F. S.)
重复性 Repeatability	<±0.05	(% F. S.)
蠕变(30分钟) Creep error (30 min)	<±0.05	(% F. S.)
滞后 Hysteresis	<±0.03	(% F. S.)
响应时间 Response time	<1	(ms)
灵敏度温度系数 Temp. coefficient of sensitivity	<0.05	(% F. S. / °C)
零点温度系数 Temp. coefficient of zero blance	<0.05	(% F. S. / °C)
抗偏载能力 Limit lateral load	10	(% F. S.)
额定负载形变 Rated displacement	0.5	(mm)

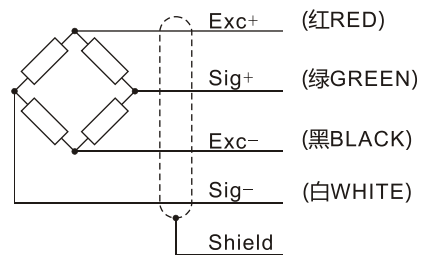
电气特性 Electrical Specification

推荐激励电压 Excitation voltage recommended	5	(V)
最大激励电压 Max. excitation voltage	10	(V)
输入阻抗 Input resistance	350+/-5	(Ω)
输出阻抗 Output resistance	350+/-5	(Ω)
绝缘电阻(直流500V) Insulation resistance (@500VDC)	>5000	(MΩ)

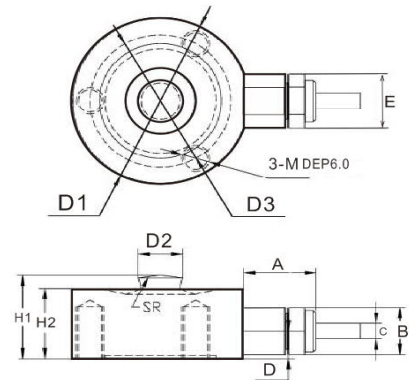
环境条件 Environments

工作温度 Operation temperature	-30 ~ 65	(°C)
储存温度 Storage temperature	-40 ~ 85	(°C)
相对湿度 Rel. humidity	95	(% r. H.)

接线示意图 Wiring Guide

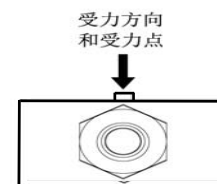


外形尺寸 Dimension(mm)



量程 Capacity	D1	D2	D3	H1	H2	SR	A	B	C	D	E	M
10~500N	20	2.5	15.5	12	10	10	7.5	5	2	4.5	5.7	M3
50~500N	25	6.0	19.0	16	13.5	10	13	9	3	6.0	10	M4
1KN~10KN	32	8.0	25.4	16	13.5	16	13	9	3	5.3	10	M5
20KN~50KN	38	11	30	20	16	20	13	9	3	5.2	10	M5
50KN~120KN	51	15	41	30	25	30	14	14	4	12	15.7	M8

安装方式 Working Diagram



以上参数仅供参考 如有更改 恕不另行通知
The above parameters is only for reference are subject to change without notice