

TIP can系列

直线位移传感器



磁置伸縮

位移传感器

特点:

- 非接触测量，内置结构。
- 重复精度到达0.01%，非线性度0.05%
- 高分辨率，当输出Canopen信号时，可达 1 μ m。
- 测量行程最大5000 mm

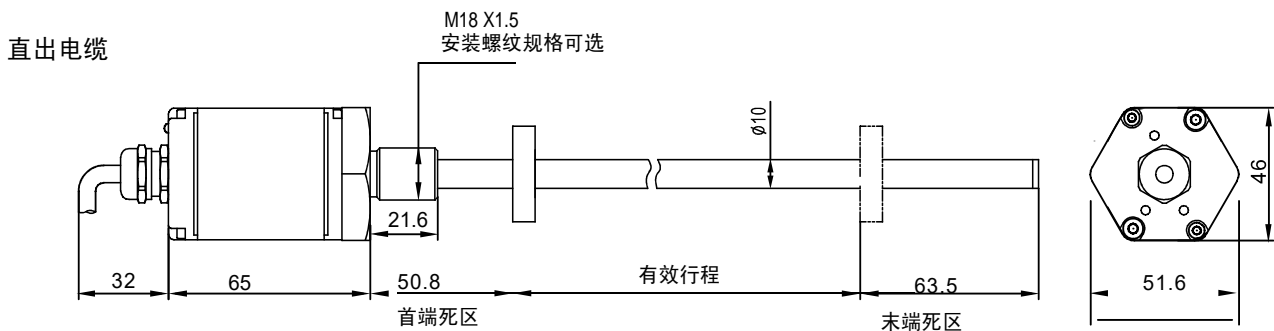
说明:

- 外壳 刚性测杆 304不锈钢
- 安装接口 直出电缆，外部螺纹G1/2
- 磁铁材料 铝
- 防爆软管 标准1米，防护输出线缆（可选）
- 位置信号 CANbasic、CANopen

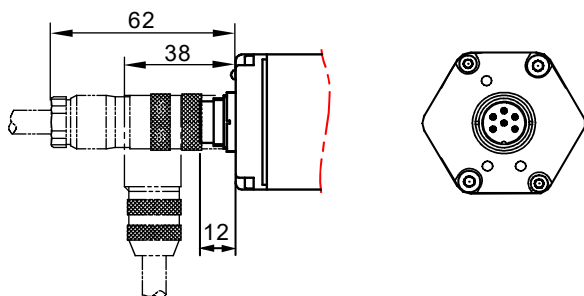
应用:

- 油压机，打桩机
- 内置油缸配套
- 液位测量

外形尺寸:



航空插座

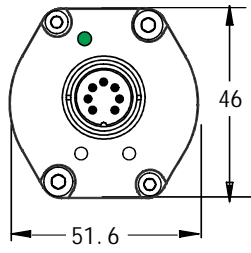


备注:

- 1、配标准磁环，带隔磁垫片与固定螺钉；
- 2、航空插座形式配电缆插头时，默认配 六芯航插母头

EEM33-82-N (6 孔M16直头)
EEM33-94-N (6 孔M16 弯头90°)

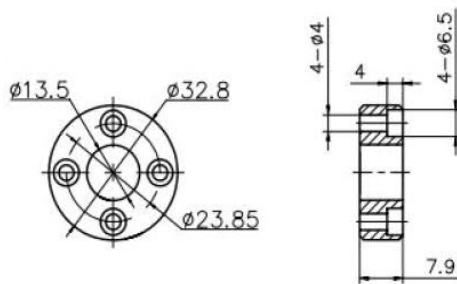
接线说明:



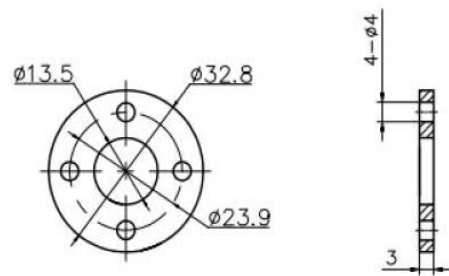
航空插头

模拟量	针脚	出线	功能定义
<p>面向传感器</p>	1	白	CAN -
	2	棕	CAN +
	3		
	4		
	5	蓝	+24Vdc±20% 供电
	6	粉	0Vdc 供电回路

附件尺寸:

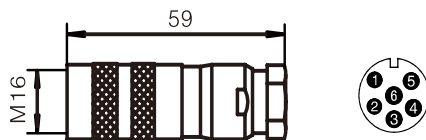


标准磁环: VLF-TIP-P01

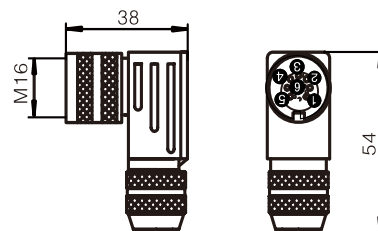


隔磁垫片

EEM33-82-N 6针航插 直型 母头



EEM33-94-N 6针航插 弯型 母头



技术参数:

参 数	单 位	指 标
量 程	mm	50 - 5000 (25mm 递增为一档、量程可定制),
输出信号		Canopen Canbasic
分辨率		1um、 2um、 5um
非线性度	± %	0.05.F.S (小于满量程的 0.05%) 或 最小 ± 150um
重复精度	± %	0.01.F.S (小于满量程的 0.01%)
波特率	HZ	10Kbps、 20Kbps、 50Kbps、 100Kbps、 125Kbps、 250Kbps、 500Kbps、 1000Kbps
工作温度	°C	-40 - 80
输出电压波动	%	< 满量程0.02 % (最小 5mVpp)
工作电压	V	24 VDC (± 10%)
耗电量	mA	60以下 (取决于行程)
电器冲击量	V	500 (电气地与机器地之间)
反相电压保护	V	最高 - 30 VDC
冲击指数	g	50 (单一冲击) / IEC 标准68-2-27
振动	g	5g / 10-2000HZ / IEC 标准68-2-26
防护等级		IP 67 / 68
认证标准		满足 CE- 标准 (通过 EMC 认证)
工作湿度		90% (相对湿度) 不能结露。
温度影响		≤ 0.007%. F.S/ °C

磁
置
伸
缩

位
移
传
感
器

订购说明:

